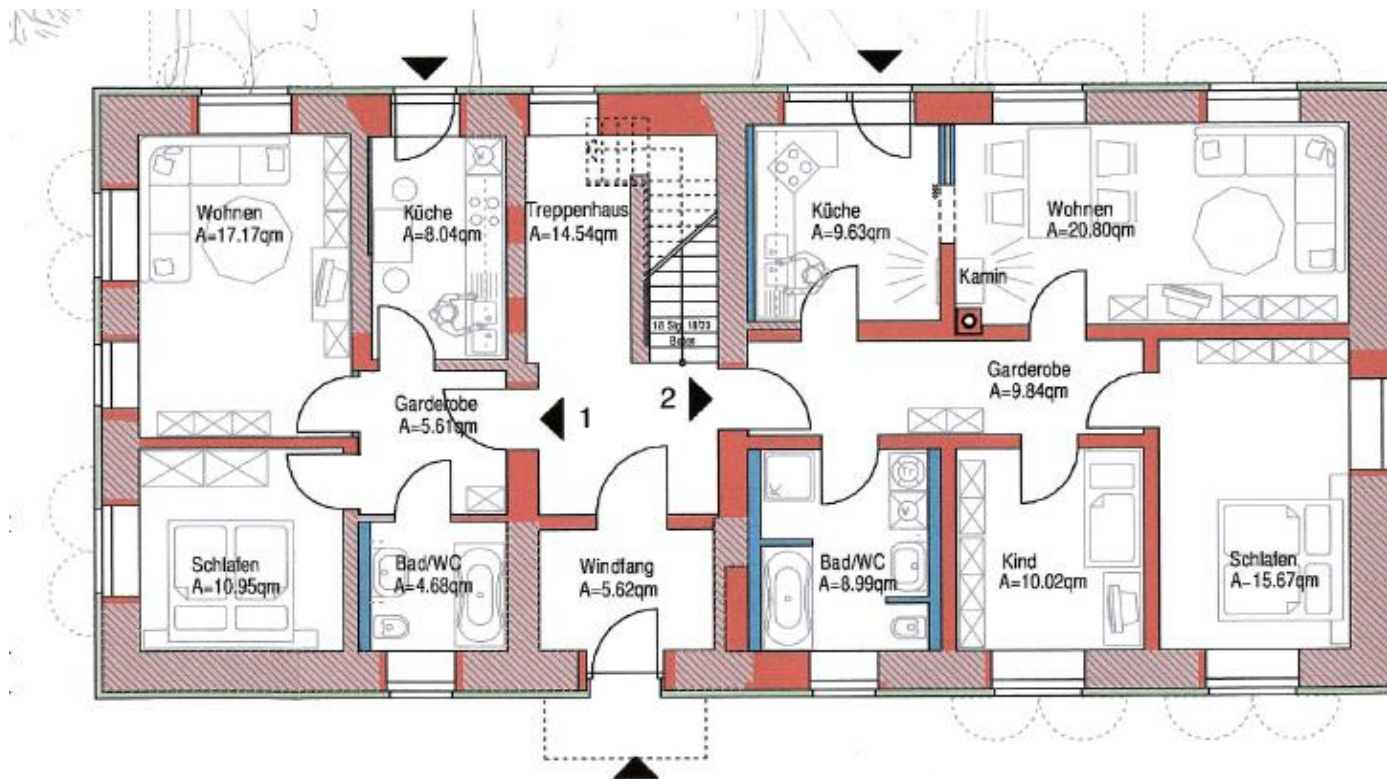


Erdgeschoss, Cämmerswalde, Hauptstr. 29



Wohnfläche Wohnung 1:

Wohnen	A=17.17qm
Schlafen	A=10.95qm
Küche	A=8.04qm
Bad/WC	A=4.68qm
Garderobe	A=5.61qm
<hr/>	
Summe	46.45qm

Wohnfläche Wohnung 2:

Wohnen	A=20.80qm
Schlafen	A=15.67qm
Küche	A=9.63qm
Bad/WC	A=8.99qm
Kind	A=10.02qm
Garderobe	A=9.84qm
<hr/>	
Summe	74.95qm